

مؤشر

نسبة الرضا عن دراسات رضا المجتمع في إمارة عجمان لعام 2021



جميع الحقوق محفوظة © مركز الإحصاء والتنافسية

حكومة عجمان - الإمارات العربية المتحدة @ 2021

يمنع نسخ أو استعمال أي جزء من هذا الكتاب من قبل أي شخص أو شركة أو جهة بأية وسيلة تصويرية أو إلكترونية أو ميكانيكية بما في ذلك التسجيل الفوتغرافي والتسجيل على أقراص مقروءة أو بأية وسيلة نشر أخرى بما فيها حفظ المعلومات واسترجاعها دون الحصول على موافقة مسبقة صادرة من مركز عجمان للإحصاء والتنافسية،

حكومة عجمان، دولة الإمارات العربية المتحدة.

في حالة الاقتباس يرجى الإشارة إلى المطبوعة كالتالي:

مركز عجمان للإحصاء والتنافسية-حكومة عجمان
مؤشر نسبة الرضا عن دراسات رضا المجتمع في إمارة عجمان لعام 2021
الإصدار الأول -2021

للتواصل وطلب البيانات الإحصائية يرجى التواصل:

مركز عجمان للإحصاء والتنافسية

البريد الإلكتروني: info.scc@ajman.ae

رقم الهاتف: +971 6 701 6770

الموقع الإلكتروني: scc.ajman.ae

ص.ب: 6556، عجمان - دولة الإمارات العربية المتحدة

    @sccajman

التعريف بمركز عجمان للإحصاء والتنافسية

تم إنشاء "مركز عجمان للإحصاء و التنافسية " استناداً للمرسوم الأميري رقم (28) لسنة 2017 .

ويعتبر المركز هو الجهة المختصة محلياً في إمارة عجمان والمصدر الرئيس والمرجع الوحيد فيها في الشؤون الإحصائية و التنافسية المنصوص عليها في هذا المرسوم. يهدف المركز إلى تحقيق الغايات التالية:

1. تنظيم وتطوير العمل الإحصائي بما يحقق مصالح الدولة والإمارة.
2. بناء نظام إحصائي محلي متكامل.
3. رفع القدرة التنافسية للإمارة في مختلف القطاعات.
4. المساهمة في تعزيز مكانة الإمارة في تقارير التنافسية المحلية والعالمية.
5. دعم منظومة اتخاذ القرار في الحكومة ببيانات ومعلومات دقيقة وحديثة.

الرؤية



بالمعرفة نعزز مستقبل عجمان.

الرسالة



الإرتقاء بالعمل الإحصائي والتنافسي من خلال تطبيق أفضل الممارسات بإتباع المنهجيات العلمية الإحصائية والمعايير الموصى بها دولياً لتلبي إحتياجات مستخدمي البيانات ومنتخذي القرار في الإمارة.

القيم



الجودة / الحيادية / الإحترافية / الموثوقية / الإبداع والابتكار / السرية / الشفافية

مؤشر نسبة الرضا عن
درسات رضا المجتمع في إمارة
عجمان لعام 2021

المحتويات

6	الملخص التنفيذي
7	الفصل الأول
7	المنهجية
7	المقدمة
7	1.1 أهداف المؤشر
7	2.1 أهمية المؤشر
7	3.1 المنهجية
9	4.1 دورية القياس
9	5.1 إطار المؤشر
9	6.1 العينة المستهدفة
9	7.1 طريقة جمع البيانات
9	8.1 المحاور الرئيسية التي تم قياسها
10	9.1 المفاهيم والمصطلحات
11	الفصل الثاني
11	تحليل النتائج
11	1.2 الرضا العام عن مبادرات مركز عجمان للإحصاء والتنافسية
12	2.2 الرضا العام عن دراسات رضا المجتمع
13	3.2 الرضا عن أسئلة دراسات رضا المجتمع
15	4.2 الرضا عن الباحث الميداني الذي جمع بيانات دراسات رضا المجتمع
17	5.2 الوسيلة المفضلة لتعبئة استمارة دراسات رضا المجتمع
19	المراجع
20	المرفقات
20	استمارة الرضا عن دراسات رضا المجتمع في إمارة عجمان لعام 2021
21	استمارة توكيد الجودة لدراسات رضا المجتمع في إمارة عجمان لعام 2021

الملخص التنفيذي

إنطلاقاً من رؤية واستراتيجية مركز عجمان للإحصاء والتنافسية وفي إطار الأنشطة والمبادرات المجتمعية وتفعيلاً لدور المركز في خدمة المجتمع ومساهمته في تلبية احتياجاته وفي سبيل التطوير والإرتقاء بمستوى العمل يقوم المركز بإعداد عددٍ من استطلاعات الرأي ومن ضمنها " الرضا عن دراسات رضا المجتمع بإمارة عجمان " من أجل التعرف على مستوى الرضا العام عن هذه الدراسات .
ويهدف المؤشر إلى التعرف على أداء ومستوى الباحثين وطبيعة الأسئلة الموضوعية بالاستمارة بالإضافة إلى مدى رضاهم عن الدراسات والمبادرات التي يقوم بها المركز.

وفيما يلي أهم ما ورد في التقرير :

- بلغ عدد الأسر المشاركة في استبيان الرضا عن دراسات رضا المجتمع 159 أسرة.
- بلغت نسبة الرضا عن دراسات رضا المجتمع 93.71% من الإجمالي .
- بلغت نسبة الرضا عن وضوح أسئلة دراسات رضا المجتمع 94.97% من الإجمالي.
- بلغت نسبة الرضا عن الباحثين الميدانيين من حيث أسلوب التواصل مع الأسر واللباقة في التعامل معهم 99.37% من الإجمالي.
- نسبة 99.59% من الأسر أفادت بعدم دخول الباحثين الميدانيين في نقاشات وحوارات خارج إطار مهمتهم.
- إرسال رابط إلكتروني هي الوسيلة المفضلة لدى الأسر لتعبئة إستمارة دراسات رضا المجتمع مستقبلاً فقد بلغت النسبة 50.94% من الإجمالي.

الفصل الأول

المنهجية

المقدمة

يعتبر مؤشر نسبة الرضا عن دراسات رضا المجتمع من المؤشرات التي يقوم مركز عجمان للإحصاء والتنافسية بإعدادها سنوياً عن طريق إجراء استبيان يتم من خلاله معرفة رأي الأسر المشاركة في الدراسات عن الأسئلة ومستوى أداء الباحثين الميدانيين بالإضافة إلى رضاهم عن الدراسات والمبادرات التي يقوم بها المركز بشكل عام وذلك من أجل توفير بيانات وإحصاءات ومؤشرات عالية الجودة تدعم المعنيين في اتخاذ القرار في الإمارة.

1.1 أهداف المؤشر

- تحسين وتطوير آلية إجراء الدراسات التي يقدمها المركز.
- الإستجابة بشكل أكثر فعالية لإحتياجات أفراد المجتمع بطريقة بسيطة وعملية.
- تحديد ومعالجة مواطن القصور والضعف إن وجدت.
- تزويد المركز بالمعلومات التي توضح جودة الخدمات والدراسات التي يقدمها المركز.

2.1 أهمية المؤشر

- التعرف على أداء ومستوى الباحثين وطبيعة الأسئلة الموضوعية بالاستمارة بالإضافة إلى مدى رضا الأسر عن الدراسات.
- توفير معلومات وبيانات يمكن الإعتماد عليها في تحسين وتطوير آلية تنفيذ هذه الدراسات في المستقبل لإمارة عجمان.

3.1 المنهجية

تم قياس مؤشر نسبة الرضا عن دراسات رضا المجتمع عن طريق استمارتين:

1. الرضا عن دراسات رضا المجتمع: والتي تم إعدادها من قبل مركز عجمان للإحصاء والتنافسية خصيصاً لقياس رضا الأسر عن الدراسات بشكل عام وكذلك الرضا عن أسئلة الدراسات بالإضافة إلى الرضا عن الباحثين الميدانيين.
2. ضبط الجودة لدراسات رضا المجتمع: والتي تم إعدادها من قبل الشركة الإستشارية لضبط جودة هذه الدراسات والتأكد من مطابقة بيانات الدراسات التي تم جمعها من قبل الباحثين الميدانيين، كما تم إضافة بعض الاسئلة عن الرضا عن الباحثين الميدانيين والرضا العام.

1.3.1 المرحلة التحضيرية

في هذه المرحلة تم إعداد وتصميم أسئلة استمارة الرضا عن دراسات رضا المجتمع وتجربتها والتأكد من البيانات المدخلة، بالإضافة إلى وضع الخطة الزمنية لتنفيذ الإستبيان . كما حُصر عدد الأسر المشاركة في دراسات رضا المجتمع ومن ثم تم اختيار عينة منهم لقياس مدى رضاهم عن دراسات رضا المجتمع. كما تم إختيار عينة من قبل الشركة الإستشارية لمطابقة بياناتهم وكذلك قياس مدى رضاهم عن دراسات رضا المجتمع.

2.3.1 المرحلة التنفيذية:

في هذه المرحلة أُرسلت الرسائل النصية التي تحتوي على رابط استمارة الرضا عن دراسات رضا المجتمع للعينة المستهدفة من قبل المركز، كما قام فريق عمل المركز بالإتصال بالعينة المستهدفة لحثهم على تعبئة الاستمارة. كما تم الإتصال على العينة المختارة من قبل الشركة الإستشارية لمطابقة بياناتهم و تعبئة استمارة توكيد الجودة معهم عن طريق المكالمات الهاتفية. بعد الإنتهاء من هذه المرحلة ثم سحب البيانات من قاعدة البيانات واستخراج الجداول الأولية وتدقيقها. كما تم استلام بيانات استمارة توكيد الجودة لدراسات رضا المجتمع من الشركة الإستشارية.

3.3.1 مرحلة استخلاص النتائج ونشر التقرير

في هذه المرحلة استُخلصت النتائج حسب المراحل التالية:

- تحليل البيانات المستخرجة في المرحلة السابقة واستخلاص النتائج والتوصيات.
- كتابة التقرير وتدقيقه ومراجعته تمهيداً لنشره.
- إعتقاد التقرير وإعداد التوصيات والمقترحات.
- نشر التقرير على الموقع الرسمي للمركز واستخدام الإنفوجرافيك على الصفحة الرسمية للمركز على الإنستغرام.

4.1 دورية القياس

سنوياً أثناء إستيفاء استمارة دراسات رضا المجتمع.

5.1 إطار المؤشر

الإطار الزمني

تم جمع بيانات مؤشر نسبة الرضا عن دراسات رضا المجتمع في الفترة من (2021/11/30) لغاية (2021/12/20).

الإطار المكاني

الأسر في مدينة عجمان ومنطقتي مصفوت والمنامة الذين شملتهم دراسات رضا المجتمع في إمارة عجمان لعام 2021.

6.1 العينة المستهدفة

بلغ حجم العينة لاستبيان الرضا عن دراسات رضا المجتمع في إمارة عجمان لعام 2021 المعد والمنفذ من قبل المركز 159 أسرة، وبلغ حجم العينة لاستبيان توكيد الجودة لدراسات رضا المجتمع المعد من قبل الشركة الاستشارية 246 أسرة.

7.1 طريقة جمع البيانات

تم جمع البيانات عن طريق استمارة إلكترونية أُعدت من قبل مركز عجمان للإحصاء والتنافسية حيث قام المركز بإرسال الروابط للمعنيين باستخدام الرسائل النصية والتواصل معهم من قبل فريق عمل المركز.

وأيضاً عن طريق الاستمارة التي أُعدت من قبل الشركة الإستشارية التي قامت بدورها بالتواصل مع العينة المستهدفة عن طريق المكالمات الهاتفية.

8.1 المحاور الرئيسية التي تم قياسها

- الرضا العام عن الدراسات والمبادرات التي يقوم بها المركز .
- مستوى الرضا عن أسئلة دراسات رضا المجتمع .
- نسبة الرضا عن الباحثين الميدانيين.

9.1 المفاهيم والمصطلحات

● الباحث الميداني¹:

الباحث الميداني هو أهم عنصر من عناصر المسح وتقع على عاتقه مسؤولية أساسية في إنجاح المسح حيث أنه هو الذي يقابل مدلي البيان ويجمع البيانات ولذا يقترح إختيار الباحثين حسب معايير عدة منها المؤهل العلمي واللباقة وحسن المظهر.

● مؤشر نسبة الرضا²:

هو مؤشر تقليدي يقيس رضا الفرد أو العميل بشكل مباشر من خلال توجيه سؤال مختصر عن مدى الرضا وقد حظي هذا المؤشر بانتشار واسع نظرا لسهولة احتساب نتيجته ومباشرته في السؤال.

¹ دليل مسح المزارع التجارية في إمارة عجمان - مركز عجمان للإحصاء والتنافسية - 2021
² <https://www.baaqi.com/2021/02/blog-post.html>

الفصل الثاني

تحليل النتائج

1.2 الرضا العام عن مبادرات مركز عجمان للإحصاء والتنافسية

تشير النتائج في الجدول رقم (1.1.2) أن إجمالي عدد الأسر المشاركة في الإستبيان بلغ 159 أسرة، وعدد الذين لديهم علم عن مبادرات مركز عجمان للإحصاء والتنافسية بلغ 60 أسرة مشكلين نسبة 37.74% من الإجمالي، منهم 58 أسرة راضية عن هذه المبادرات بنسبة 96.67% من إجمالي الذين لديهم علم، وعدد 2 من الأسر كان رأيهم محايد و بنسبة 3.33% من إجمالي الذين لديهم علم بمبادرات مركز عجمان للإحصاء والتنافسية كما يوضحها الجدول والشكل رقم (2.1.2).

بينما بينت النتائج أن 99 من الأسر ليس لديهم علم عن مبادرات المركز بنسبة بلغت 62.26% من إجمالي الأسر والشكل رقم (1.1.2) يوضح هذه النسب.

جدول رقم (1.1.2)

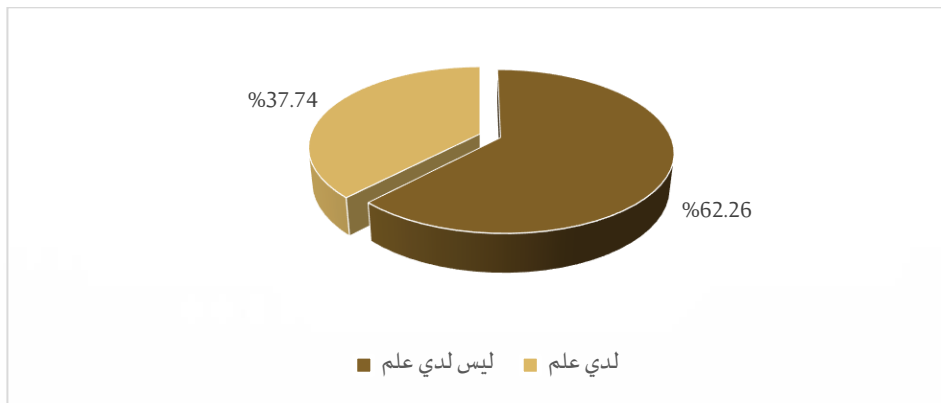
العلم عن مبادرات مركز عجمان للإحصاء والتنافسية في إمارة عجمان لعام 2021

النسبة المئوية	العدد	العلم عن مبادرات مركز عجمان للإحصاء والتنافسية
62.26%	99	ليس لدي علم
37.74%	60	لدي علم
100%	159	الإجمالي

المصدر: مركز عجمان للإحصاء و التنافسية

شكل رقم (1.1.2)

العلم عن مبادرات مركز عجمان للإحصاء والتنافسية في إمارة عجمان لعام 2021



جدول رقم (2.1.2)

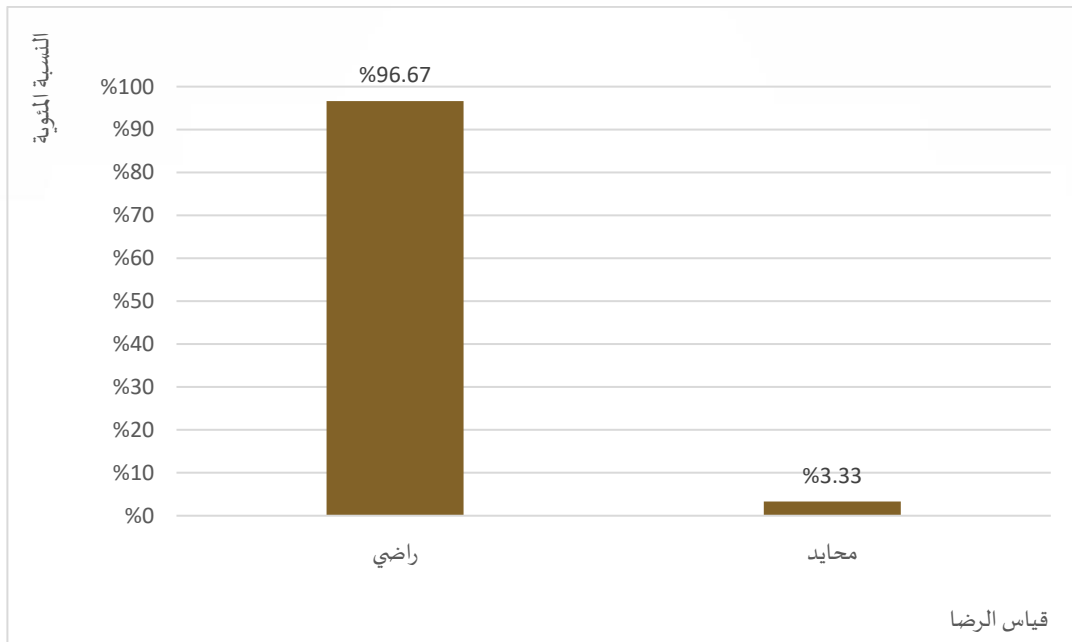
الرضا عن المبادرات المقدمة من قبل المركز في إمارة عجمان لعام 2021

النسبة المئوية	العدد	الرضا عن المبادرات المقدمة من قبل المركز
%96.67	58	راضي
%3.33	2	محايد
%0.00	0	غير راضي
%100	60	الإجمالي

المصدر: مركز عجمان للإحصاء والتنافسية

شكل رقم (2.1.2)

التوزيع النسبي للرضا عن المبادرات المقدمة من قبل المركز في إمارة عجمان لعام 2021



2.2 الرضا العام عن دراسات رضا المجتمع³

تم إعداد الاستمارات الخاصة بالدراسات والتي شملت محاور (التعليم، الصحة، المواصلات، الإتصالات، البنية التحتية والخدمات العامة) وسحب العينة للدراسات وتنفيذها حسب آلية وخطة العمل بالمركز، وعند الإنتهاء من إجراءات الدراسات تم تنفيذ استبيان الرضا عن دراسات رضا المجتمع في إمارة عجمان لعام 2021 حيث وضحت النتائج في الجدول والشكل رقم (2.2) أن إجمالي الأسر الراضية عن هذه الدراسات بلغ عددهم 149 أسرة بنسبة 93.71% من الإجمالي ومن أصل 159 أسرة، و 8 أسر كان رأيها محايد بنسبة بلغت 5.03% من الإجمالي بينما توجد أسرتين فقط من إجمالي الأسر غير راضية عن الدراسات بنسبة شكلت 1.26% من الإجمالي.

³ وتجدر الإشارة عند سؤال المشاركين في الاستبيان عن ملاحظاتهم ومقترحاتهم لم يكن لديهم إقتراحات و ملاحظات على دراسات رضا المجتمع بشكل عام

جدول رقم (2.2)

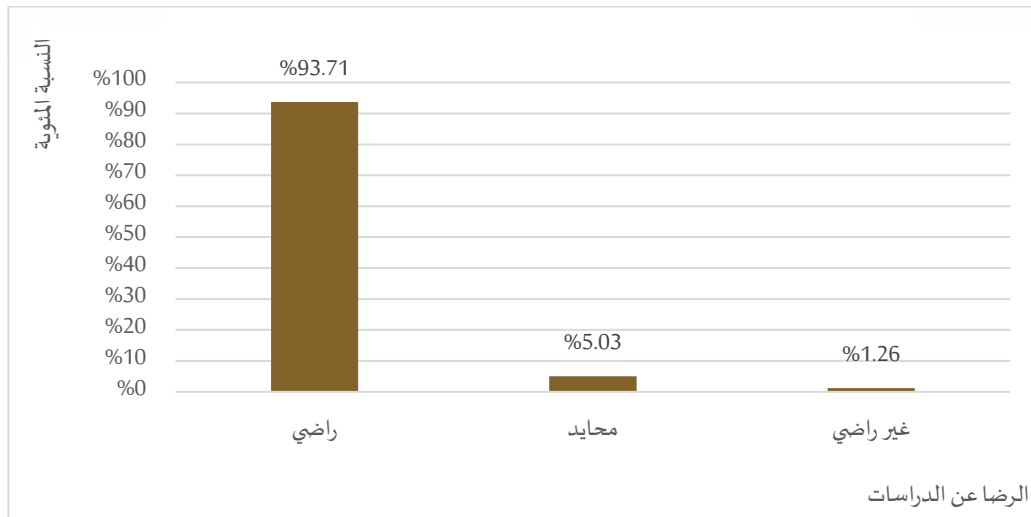
الرضا عن دراسات رضا المجتمع في إمارة عجمان لعام 2021

النسبة المئوية	العدد	الرضا عن دراسات رضا المجتمع
%93.71	149	راضي
%5.03	8	محايد
%1.26	2	غير راضي
%100	159	الإجمالي

المصدر: مركز عجمان للإحصاء والتنافسية

شكل رقم (2.2)

التوزيع النسبي للرضا عن دراسات رضا المجتمع في إمارة عجمان لعام 2021



3.2 الرضا عن أسئلة دراسات رضا المجتمع

عند وضع أسئلة استمارات دراسات رضا المجتمع روعي الدقة في إعداد وتصميم أسئلة الاستمارة بحيث تشمل جميع المحاور. كما تم وضع وإعداد الأسئلة بعناية فائقة ومراجعتها عدة مرات من أجل وضعها بالصورة النهائية.

تم إعداد الاستمارات ومراجعتها واعتمادها وتصميمها إلكترونياً وإجراء الإختبارات اللازمة عليها للتأكد من مدى جودتها، وكذلك إعداد البيانات الوصفية لتحديد جداول المخرجات المطلوبة وإعداد قواعد التدقيق والمطابقة والتنسيق.

ويبين الجدول رقم (1.3.2) نتائج الرضا عن أسئلة دراسات رضا المجتمع حيث تبين أن 151 من الأسر المشاركين في الاستبيان راضين عن وضوح أسئلة الدراسات بنسبة بلغت 94.97% من الإجمالي و 6 من الأسر كان رأيهم محايد بنسبة شكلت 3.77% من الإجمالي بينما يوجد 2 من الأسر غير راضين عن وضوح الأسئلة وقد بلغت نسبتهم 1.26% من إجمالي المشاركين، الشكل رقم (1.3.2) يوضح هذه النسب. بينت النتائج أيضاً أن عدد الأسر الذين أفادوا بأنهم راضون عن الوقت المستغرق في تعبئة أسئلة دراسات رضا المجتمع بلغ 143 بنسبة شكلت 89.94% من الإجمالي وعدد 10 من الأسر كان رأيهم محايد بنسبة شكلت 6.29% بينما عدد 6 من الأسر كانوا غير راضيين عن الوقت المستغرق في التعبئة بنسبة 3.77% من الإجمالي. الشكل (2.3.2) يبين هذه النسب.

جدول (1.3.2)

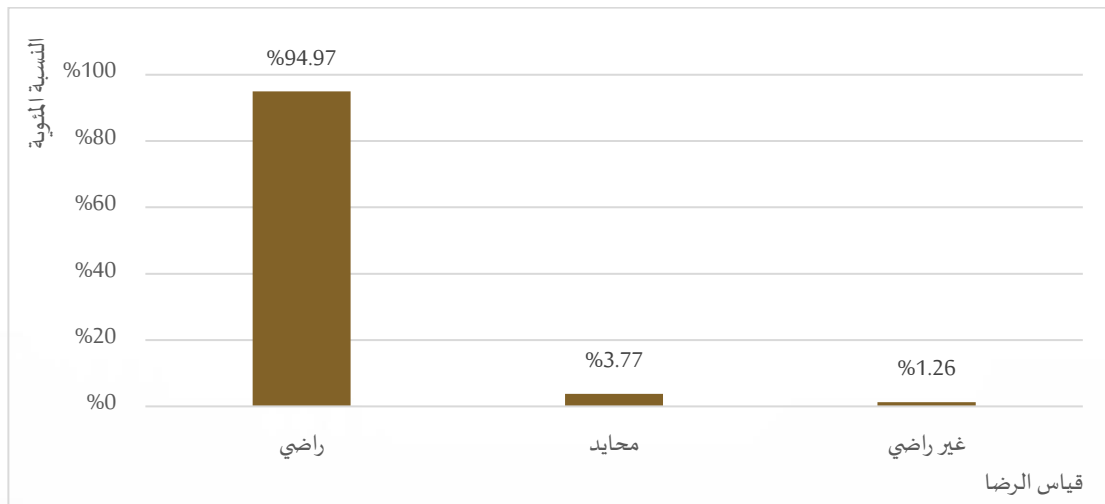
الرضا عن أسئلة دراسات رضا المجتمع في إمارة عجمان لعام 2021

الإجمالي	غير راضي	محايد	راضي	الرضا عن أسئلة دراسات رضا المجتمع
159	2	6	151	الرضا عن وضوح أسئلة دراسات رضا المجتمع
%100	%1.26	%3.77	%94.97	
159	6	10	143	الرضا عن الوقت المستغرق في تعبئة أسئلة دراسات رضا المجتمع
%100	%3.77	%6.29	%89.94	

المصدر: مركز عجمان للإحصاء والتنافسية

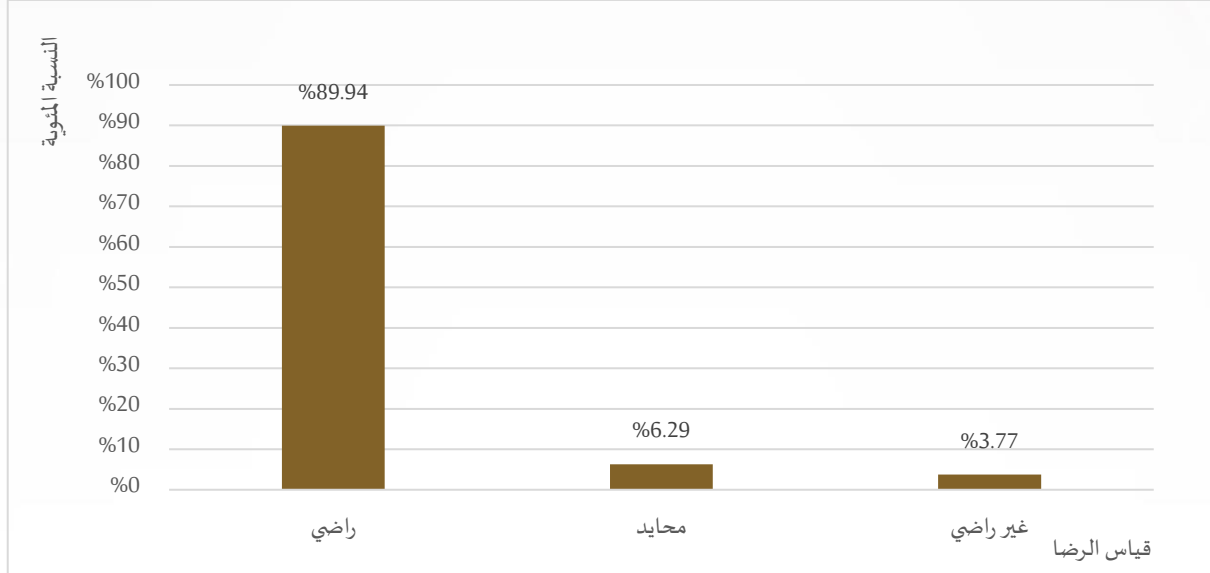
شكل (1.3.2)

التوزيع النسبي للرضا عن وضوح أسئلة دراسات رضا المجتمع في إمارة عجمان لعام 2021



شكل (2.3.2)

التوزيع النسبي للرضا عن الوقت المستغرق في تعبئة أسئلة دراسات رضا المجتمع في إمارة عجمان لعام 2021



4.2 الرضا عن الباحث الميداني الذي جمع بيانات دراسات رضا المجتمع

تم جمع البيانات وإستيفاء بنود استمارات دراسات رضا المجتمع عن طريق الزيارة الميدانية من قبل فريق العمل الميداني للمركز، ويبين الجدول رقم (1.4.2) مستوى الرضا عن الباحثين الميدانيين لدراسات رضا المجتمع حيث بلغت نسبة الرضا عن إلمام الباحثين بالإستبيان وإجابته على إستفسارات الأسر 97.48% من الإجمالي بينما بلغت نسبة عدم الرضا 1.26% من الإجمالي والشكل رقم (1.4.2) يبين هذه النسب. يوضح الشكل رقم (2.4.2) أن مستوى الرضا عن الباحثين الميدانيين من حيث أسلوب التواصل مع الأسر واللباقة في التعامل معهم بلغ 99.37% من الإجمالي بينما بلغ عدم الرضا نسبة 0.63% من الإجمالي حيث أفادت أسرة واحد فقط أنها غير راضية عن الباحث الميداني من حيث أسلوب التواصل واللباقة في التعامل.

جدول رقم (1.4.2)

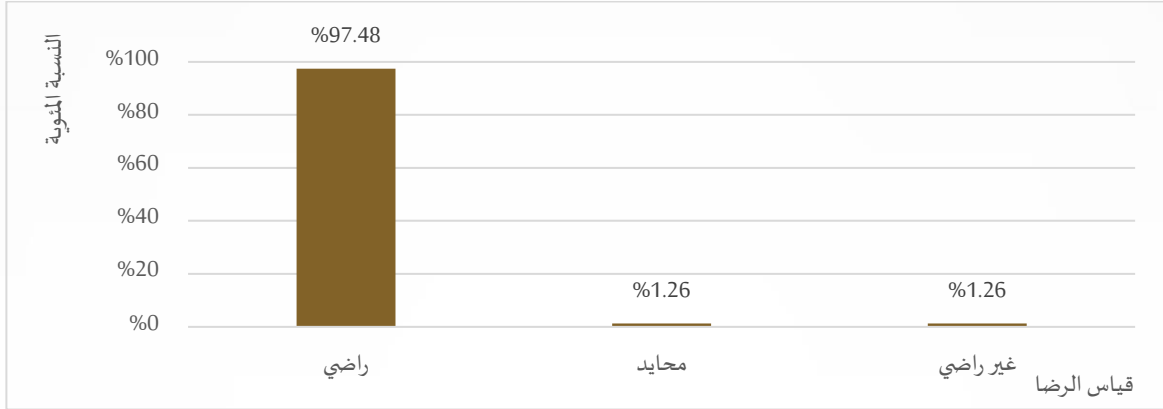
الرضا عن الباحثين الميدانيين لدراسات رضا المجتمع في إمارة عجمان لعام 2021

الإجمالي	غير راضي	محايد	راضي	الرضا عن الباحثين الميدانيين لدراسات رضا المجتمع
159	2	2	155	الرضا عن الباحث الذي جمع البيانات من حيث إلمامه بالإستبيان وإجابته على الاستفسارات
%100	%1.26	%1.26	%97.48	
159	1	0	158	الرضا عن الباحث من حيث أسلوب التواصل واللباقة في التعامل
%100	%0.63	%0.00	%99.37	

المصدر: مركز عجمان للإحصاء والتنافسية

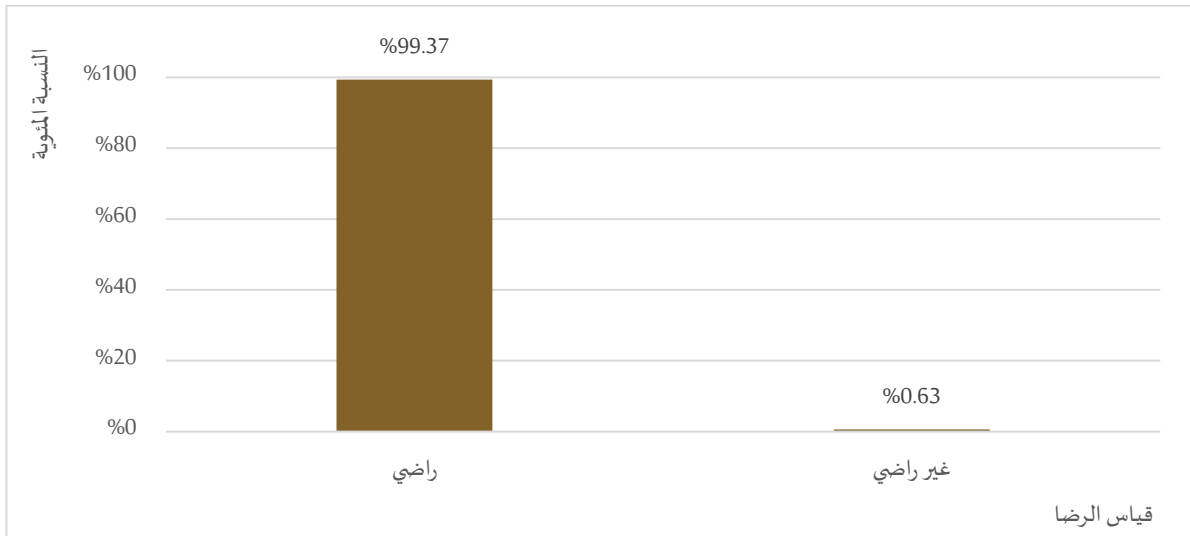
شكل (1.4.2)

التوزيع النسبي للرضا عن الباحث الذي جمع البيانات من حيث إلمامه بالاستبيان وإجابته على الاستفسارات في إمارة عجمان لعام 2021



شكل (2.4.2)

التوزيع النسبي للرضا عن الباحث من حيث أسلوب التواصل واللباقة في التعامل في إمارة عجمان لعام 2021



بلغ عدد الأسر المشاركة في الاستمارة المعدة من قبل الشركة الاستشارية 246 أسرة والجدول رقم (2.4.2) يبين أن جميع الأسر المشاركة في الاستبيان بنسبة بلغت 100% أفادوا أنهم راضون بشكل عام عن الباحثين الميدانيين من حيث وضوح الباحثين في طرح الأسئلة وتسجيل الإجابات و شكر الأسرة على تعاونها بعد إنتهاء المقابلة من قبل الباحثين وارتداء الباحثين للزي الرسمي أثناء الزيارة و كذلك إبراز الباحثين للبطاقة التعريفية بشكل واضح.

والشكل رقم (2.4.2) يبين أن نسبة 99.59% من الأسر أفادت بعدم دخول الباحثين في نقاشات وحوارات خارج إطار مهمتهم.

جدول رقم (2.4.2)

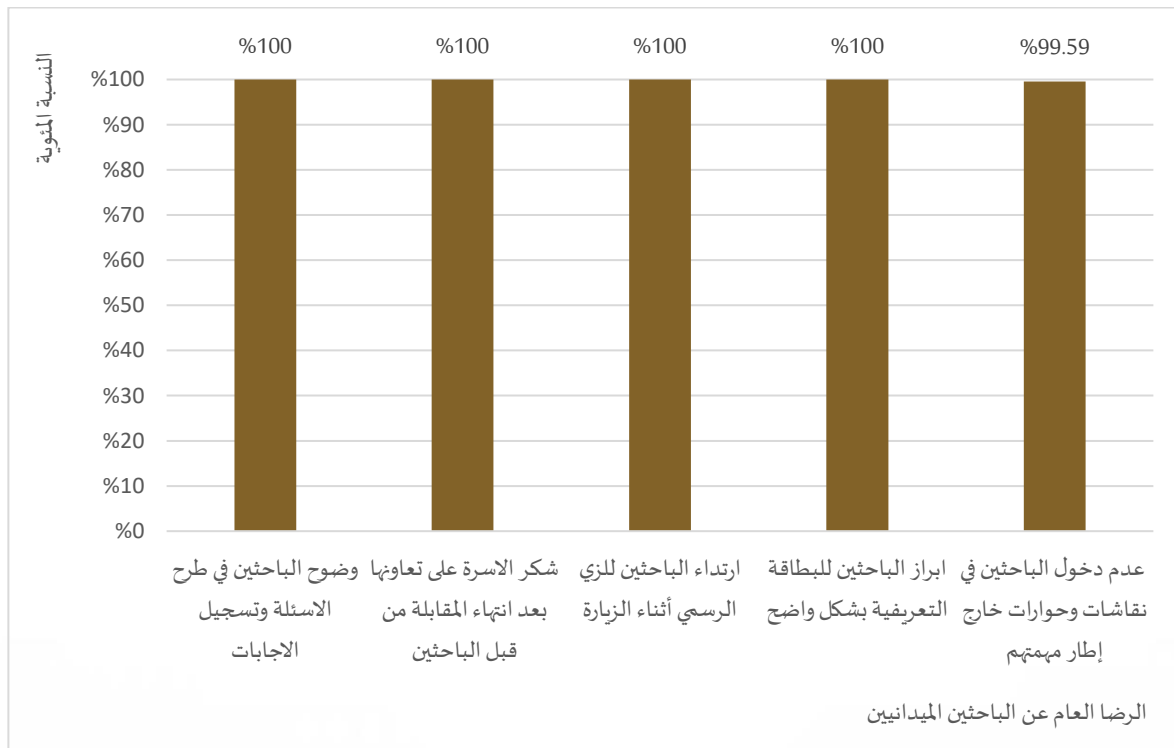
الرضا عن الباحثين الميدانيين لدراسات رضا المجتمع في إمارة عجمان لعام 2021

النسبة المئوية	لا	النسبة المئوية	نعم	الرضا العام عن الباحثين الميدانيين
%0	0	%100	246	وضوح الباحثين في طرح الأسئلة وتسجيل الإجابات
%0	0	%100	246	شكر الأسرة على تعاونها بعد انتهاء المقابلة من قبل الباحثين
%0	0	%100	246	ارتداء الباحثين للزي الرسمي أثناء الزيارة
%0	0	%100	246	إبراز الباحثين للبطاقة التعريفية بشكل واضح
%99.59	245	%0.41	1	دخول الباحثين في نقاشات وحوارات خارج إطار مهمتهم

المصدر: مركز عجمان للإحصاء والتنافسية

شكل رقم (2.4.2)

الرضا عن الباحثين الميدانيين لدراسات رضا المجتمع في إمارة عجمان لعام 2021



5.2 الوسيلة المفضلة لتعبئة استمارة دراسات رضا المجتمع

يشير الجدول والشكل رقم (5.2) أن الوسيلة المفضلة لدى الأسر المشاركة في الاستبيان لتعبئة استمارة دراسات رضا المجتمع مستقبلاً هي عن طريق إرسال رابط إلكتروني فقد بلغ عدد الأسر التي تفضل هذه

الوسيلة 81 أسرة بنسبة بلغت 50.94% من الإجمالي، وكذلك توجد 77 أسرة تفضل تعبئة الإستمارة مستقبلاً عن طريق المقابلة الشخصية أو الزيارة الميدانية بنسبة بلغت 48.43% من الإجمالي بينما توجد أسرة واحدة لا تشكل الوسيلة التي سيتم عن طريقها تعبئة الاستمارة فرقاً حيث أفادت هذه الأسرة أن كلا الطريقتين تناسبها.

جدول رقم (5.2)

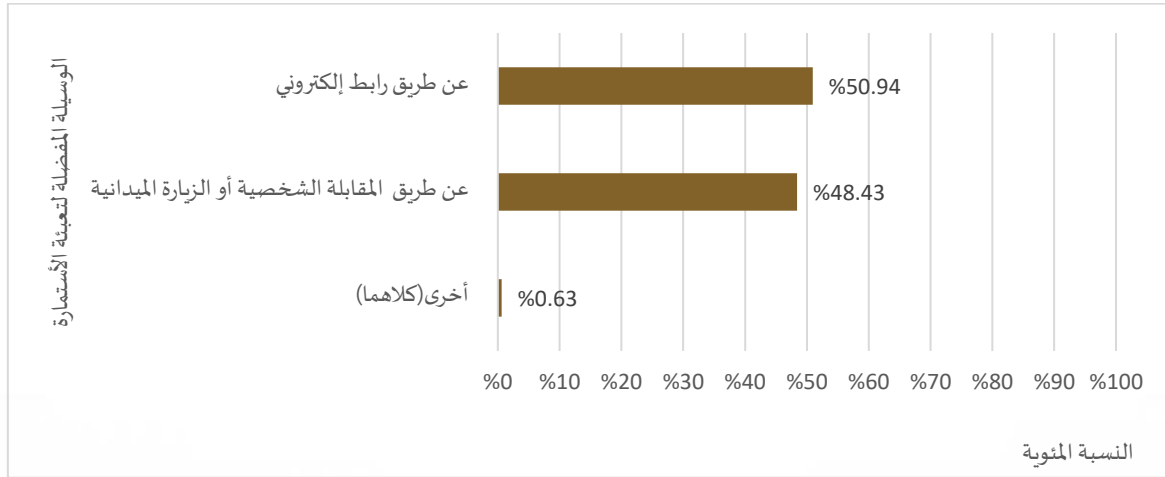
الوسيلة المفضلة لتعبئة استمارة دراسات رضا المجتمع في إمارة عجمان لعام 2021

النسبة المئوية	العدد	الوسيلة المفضلة مستقبلاً لتعبئة الإستمارة
50.94%	81	عن طريق رابط إلكتروني
48.43%	77	عن طريق المقابلة الشخصية أو الزيارة الميدانية
0.63%	1	أخرى (كلاهما)
100%	159	الإجمالي

المصدر: مركز عجمان للإحصاء والتنافسية

شكل رقم (5.2)

الوسيلة المفضلة لتعبئة استمارة دراسات رضا المجتمع في إمارة عجمان لعام 2021



المراجع

- دراسات رضا المجتمع في إمارة عجمان – مركز عجمان للإحصاء والتنافسية - 2020

<https://scc.ajman.ae/ar/publications/1/55/any>

- دليل مسح المزارع التجارية في إمارة عجمان - مركز عجمان للإحصاء والتنافسية – 2021

<https://shortest.link/2l2l>

المرفقات

استمارة الرضا عن دراسات رضا المجتمع في إمارة عجمان لعام 2021



الرضا عن دراسات رضا المجتمع 2021

في إطار الأنشطة والمبادرات المجتمعية لمركز عجمان للإحصاء والتنافسية ، وتفعيلاً لدور المركز في خدمة المجتمع واستعداده للتواصل معكم ومساهمته في تلبية احتياجاتكم ، في سبيل التطوير والارتقاء بمستوى العمل نقدم لكم استبيان الرضا عن دراسات رضا المجتمع لما له من أثر إيجابي على عمليات التنمية والتي تخدم إمارة عجمان. شاكرين لكم حسن تعاونكم.

سرية البيانات مكفولة بموجب المرسوم الأميري رقم (6) لسنة 2017 ولا تستخدم إلا لأغراض الإحصاء

اللون الأبيض: سؤال اختياري، اللون الأحمر: لم يتم إدخال بيان او بيان غير مطابق للقواعد، اللون الأخضر: البيان المدخل مطابق للقواعد

العربية English اردو

الرضا العام

هل لديك علم عن مبادرات مركز عجمان للإحصاء والتنافسية ؟

نعم لا

قياس الرضا

الرضا عن دراسات رضا المجتمع

بشكل عام ما مدى رضاك عن دراسات رضا المجتمع

راضي محايد غير راضي

ما مدى رضاك عن وضوح أسئلة دراسات رضا المجتمع

راضي محايد غير راضي

ما مدى رضاك عن الوقت المستغرق في تعبئة أسئلة دراسات رضا المجتمع

راضي محايد غير راضي

الرضا عن الباحث

ما مدى رضاك عن الباحث الذي جمع البيانات من حيث إلمامه بالاستبيان واجابته على استفساراتكم

راضي محايد غير راضي

ما مدى رضاك عن الباحث من حيث أسلوب التواصل واللياقة في التعامل
 راضي محايد غير راضي

ملاحظات

ما الوسيلة التي تفضلها مستقبلاً لتعبئة الإستمارة ؟
 إرسال رابط إلكتروني المقابلة الشخصية/الزيارة الميدانية أخرى(حدد)

بجانب المحاور (المواصلات،التعليم، الصحة، البنية التحتية، الاتصالات، الخدمات العامة) التي تم قياسها في الاستبيان، ما المحاور الأخرى التي تقترح تسليط الضوء عليها

الملاحظات والاقتراحات

حفظ

استمارة توكيد الجودة لدراسات رضا المجتمع في إمارة عجمان لعام 2021

(2021-11-17 - Time: 06:25:06 PM - 06:28:27 PM)
 Al Yasmien - Ajman - United Arab Emirates
 0000000000/1212 (لا يوجد رقم مفتاحي)
 EDUCATION

توكيد الجودة - أسئلة التقييم والمطابقة

هل انت قادر على الوصول الى الموقع؟ او
 قام الباحث من مركز الإحصاء والتنافسية بزيارة لكم بتاريخ 2021-11-17 بشأن دراسة رضا المجتمع عن التعليم
 لا بدئه الرد على الاتصال ٧ ٨

السلام عليكم ورحمة الله وبركاته،
 يشكر مركز عجمان للإحصاء والتنافسية تبارككم مع الباحث أثناء عمليات استطلاع الرأي، الامر الذي سيسهم بشكل كبير في الإرتقاء بنوعية وجودة الخدمات المقدمة. ومن أجل تقييم سير العملية والوقوف على مختلف جوانبها بما ذلك رأي الامر في أداء الباحثين، لرفع في طرح بعض الاسئلة وبالمثل ان لا تأخذ من وقتكم سوى بضعمة دقائق

ملاحظات

SUBMIT

السلام عليكم ورحمة الله وبركاته،

يشكر مركز عجمان للإحصاء والتنافسية تماريكم مع الباحث أثناء عمليات استطلاع الرأي. الامر الذي سيسهم بشكل كبير في الإرتقاء بوعية وجودة الخدمات المقدمة. ومن أجل تقييم سير العملية والوقوف على مختلف جوانبها بما ذلك رأي الاسر في أداء الباحثين، درعنا في طرح بعض الاسئلة ودائم ان لا تأخذ من وتكم مستوى بعنعة تقالي

#	السؤال	الإجابة
1	هل انت نفس الشخص الذي قابل الباحث خلال الزيارة	نعم <input checked="" type="checkbox"/> لا <input type="checkbox"/>
#	السؤال	الإجابة
أولاً: سلوك و مهارات الباحث		
1	هل كان واضح في طرح الاسئلة وتسجيل الاجابات؟	نعم <input type="checkbox"/> لا <input type="checkbox"/> الي حد ما <input type="checkbox"/>
2	هل دخل الباحث في نقاشات وحوارات خارج إطار مهمته؟	نعم <input type="checkbox"/> لا <input type="checkbox"/> الي حد ما <input type="checkbox"/>
3	هل قام الباحث بشكر الاسرة على تعاونها بعد انتهاء المقابلة؟	نعم <input type="checkbox"/> لا <input type="checkbox"/>
ثانياً: المظهر العام		
4	هل كان الباحث يرتدي الزي الرسمي؟	نعم <input type="checkbox"/> لا <input type="checkbox"/>
5	هل ابرز الباحث البطاقة التعريفية بشكل واضح؟	نعم <input type="checkbox"/> لا <input type="checkbox"/>

ثالثاً: الانطباع العام

6	يشكل عام، ما هو الانطباع ومدى رضاه عن عملية استطلاع الرأي في إمارة عجمان؟	<input type="checkbox"/> <input type="checkbox"/> <input type="checkbox"/> <input type="checkbox"/> <input type="checkbox"/> <input type="checkbox"/>
---	---	---

الجزء الثاني: التحقق من البيانات المسجلة

يشكر مركز عجمان للإحصاء والتنافسية تماريكم مع الباحث أثناء عمليات ودرعنا الآن في طرح بعض الاستفسارات للتحقق من دقة بعض البيانات

دراسة الرضا عن التعليم

#	السؤال	الإجابات في الاستمارة	الإجابة
1	ما هي جنسيتك؟	الإمارات العربية المتحدة	مطابق <input type="checkbox"/> لا <input type="checkbox"/>
2	ما عدد أفراد اسرتك؟	9	مطابق <input type="checkbox"/> لا <input type="checkbox"/>
3	في اية اماره تملك؟	ابوظبي	مطابق <input type="checkbox"/> لا <input type="checkbox"/>
4	بالنسبة لاشهر الاتي عشر الماضية، هل استفدت أو اتي من أفراد اسرتك من خدمات التعليم؟	نعم	مطابق <input type="checkbox"/> لا <input type="checkbox"/>
5	هل كانت في عجمان؟	نعم	مطابق <input type="checkbox"/> لا <input type="checkbox"/>
6	ما مدى رضاه عن نظام التعليم بشكل عام؟		<input type="checkbox"/> <input type="checkbox"/> <input type="checkbox"/> <input type="checkbox"/> <input type="checkbox"/> <input type="checkbox"/>

دراسة الرضا عن المواصلات

#	السؤال	الإجابات في الاستمارة	الإجابة
1	ما هي جنسيتك؟	الإمارات العربية المتحدة	مطابق <input type="checkbox"/> لا <input type="checkbox"/>
2	ما عدد أفراد اسرتك؟	6	مطابق <input type="checkbox"/> لا <input type="checkbox"/>
3	في اية اماره تملك؟	لا يعمل	مطابق <input type="checkbox"/> لا <input type="checkbox"/>
4	بالنسبة الي العام الماضي، هل فمت باستخدام اي من خدمات المواصلات العامة؟	نعم	مطابق <input type="checkbox"/> لا <input type="checkbox"/>
5	هل كانت في عجمان؟	نعم	مطابق <input type="checkbox"/> لا <input type="checkbox"/>
6	ما مدى رضاه عن نظام المواصلات العامة؟		<input type="checkbox"/> <input type="checkbox"/> <input type="checkbox"/> <input type="checkbox"/> <input type="checkbox"/> <input type="checkbox"/>

ملاحظات

دراسة الرضا عن خدمات الرعاية الصحية

#	السؤال	الإجابات في الاستمارة	الإجابة
1	ما هي جنسيتك؟	الإمارات العربية المتحدة	لا <input type="checkbox"/> مطابق <input type="checkbox"/>
2	ما عدد أفراد اسرتك؟	6	لا <input type="checkbox"/> مطابق <input type="checkbox"/>
3	في أية إمارة تعمل؟	لا يعمل	لا <input type="checkbox"/> مطابق <input type="checkbox"/>
4	بالنسبة لأشهر الاثني عشر الماضية، هل استفتت أو أي من أفراد اسرتك من خدمات الرعاية الصحية؟	نعم	لا <input type="checkbox"/> مطابق <input type="checkbox"/>
5	هل كانت في إمارة عجمان؟	نعم	لا <input type="checkbox"/> مطابق <input type="checkbox"/>
6	ما مدى رضاك عن خدمات الرعاية الصحية المقدمة بشكل عام؟		<input type="checkbox"/> <input type="checkbox"/> <input type="checkbox"/> <input type="checkbox"/> <input type="checkbox"/> <input type="checkbox"/>

ملاحظات

دراسة الرضا عن البنية التحتية

#	السؤال	الإجابات في الاستمارة	الإجابة
1	ما هي جنسيتك؟	الإمارات العربية المتحدة	لا <input type="checkbox"/> مطابق <input type="checkbox"/>
2	ما عدد أفراد اسرتك؟	6	لا <input type="checkbox"/> مطابق <input type="checkbox"/>
3	في أية إمارة تعمل؟	لا يعمل	لا <input type="checkbox"/> مطابق <input type="checkbox"/>
4	بالفكر في السنة / السنوات التي عشت فيها في إمارة عجمان، ما هي الخدمات العامة/ لوجية الحياة التي جندتك للجيش في الإمارة؟	توافر المرافق العامة	لا <input type="checkbox"/> مطابق <input type="checkbox"/>
5	بالفكر في السنة / السنوات التي عشت فيها في إمارة عجمان، ما هي الخدمات العامة/ لوجية الحياة التي تؤثر على فرارك مستقبلاً بالاستمرار في الجيش في الإمارة؟	تطوير وتحديث الطرق و التوارع	لا <input type="checkbox"/> مطابق <input type="checkbox"/>
6	ما مدى رضاك عن تقديم الخدمات بشكل عام؟		<input type="checkbox"/> <input type="checkbox"/> <input type="checkbox"/> <input type="checkbox"/> <input type="checkbox"/> <input type="checkbox"/>

ملاحظات

دراسة الرضا عن الاتصالات

#	السؤال	الإجابات في الاستمارة	الإجابة
1	ما هي جنسيتك؟	الإمارات العربية المتحدة	لا <input type="checkbox"/> مطابق <input type="checkbox"/>
2	ما عدد أفراد اسرتك؟	8	لا <input type="checkbox"/> مطابق <input type="checkbox"/>
3	في أية إمارة تعمل؟	الشارقة	لا <input type="checkbox"/> مطابق <input type="checkbox"/>
4	هل كانت شركة الاتصالات هي مزودك بالخدمة؟	نعم	لا <input type="checkbox"/> مطابق <input type="checkbox"/>
5	هل كانت شركة دو هي مزودك بالخدمة؟	نعم	لا <input type="checkbox"/> مطابق <input type="checkbox"/>
6	ما مدى رضاك عن خدمات الاتصالات بشكل عام؟		<input type="checkbox"/> <input type="checkbox"/> <input type="checkbox"/> <input type="checkbox"/> <input type="checkbox"/> <input type="checkbox"/>

ملاحظات